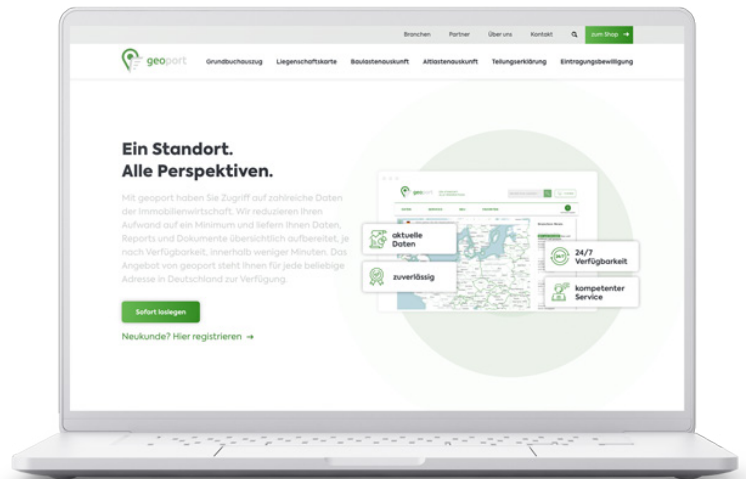


Ein Standort. Alle Perspektiven.

Mit geoport haben Sie Zugriff auf zahlreiche Daten der Immobilienwirtschaft. Wir reduzieren Ihren Aufwand auf ein Minimum und liefern Ihnen Daten, Reports und Dokumente übersichtlich aufbereitet, je nach Verfügbarkeit, innerhalb weniger Minuten. Das Angebot von geoport steht Ihnen für jede beliebige Adresse in Deutschland zur Verfügung.



Mit geoport haben Sie Zugriff auf zahlreiche Daten der Immobilienwirtschaft. Wir reduzieren Ihren Aufwand auf ein Minimum und liefern Ihnen Daten, Reports und Dokumente übersichtlich aufbereitet, je nach Verfügbarkeit, innerhalb weniger Minuten. Das Angebot von geoport steht Ihnen für jede beliebige Adresse in Deutschland zur Verfügung.



 **1.900.000 Mio Daten- und Dienstleistungsabrufe pro Jahr**

 **24/7 Verfügbarkeit**

WIE FUNKTIONIERT GEOPORT?

Schnell und einfach Researchdaten bestellen

Vom Login bis zur Bestellung: Starten Sie einen kurzen Rundgang durch geoport – der Marktplatz für die Immobilienwirtschaft. Entdecken Sie die nutzerfreundlichen Features und wie Sie innerhalb weniger Minuten Ihre Datenrecherche abschließen können.

Mehr Informationen finden Sie auch unter:
www.immodaten-service.de

Inhalt

Einleitung	Seite	3 - 5
------------	-------	-------

Daten

Miet- und Kaufpreise

- Wohnimmobilien Seite 6
- Gewerbeimmobilien Seite 7

Bodenrichtwerte	Seite	7
-----------------	-------	---

Kartografie

- Liegenschaftskarte Seite 7
- Orthophotos und Luftbilder Seite 8
- Stadt- und Übersichtskarten Seite 8

Reports, Analysen und Risikodaten

- Zum Standort Seite 9 - 10
- Risiko und Umwelt Seite 11
- Wettbewerbsanalyse Seite 12
- Pflege Seite 12
- Hallen und Logistik Seite 13
- Versicherungswert Seite 13

Services

Besichtigungen	Seite	14
----------------	-------	----

Auskünfte und Grundakte

- Alt- und Baulasten Seite 14
- Amtliche Auskünfte Seite 15
- Grundakte Seite 15
- Eintragungsbewilligung und Teilungserklärung Seite 15

Gutachten

- Standardgutachten Seite 16
- Rohgutachten Standard – Ein-/Zweifamilienhaus Seite 17
- Rohgutachten Standard – Eigentumswohnung Seite 17

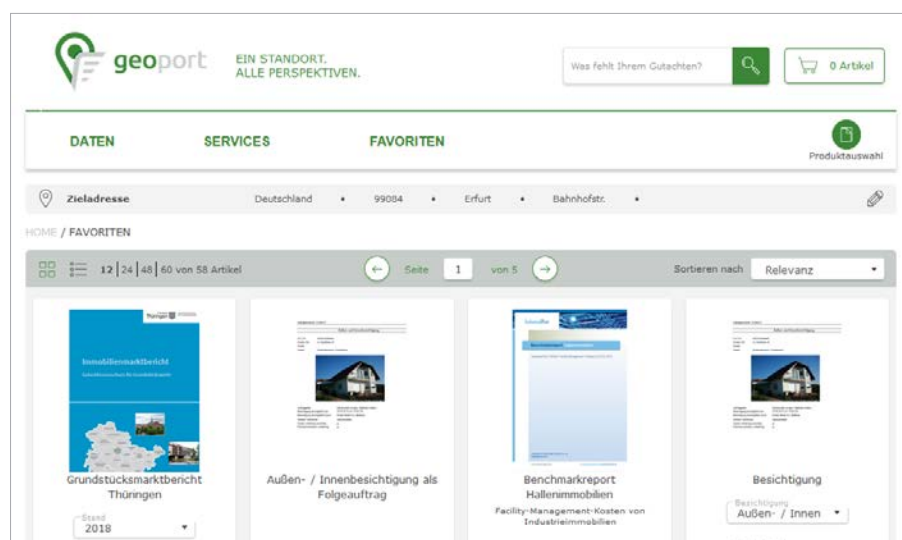
Ansprechpartner	Seite	18
-----------------	-------	----

Unsere Produktübersicht gibt Ihnen einen Überblick zum Leistungsangebot der on-geo GmbH im Bereich Researchdaten, welche in unserem geoport Shop bereitgestellt werden.

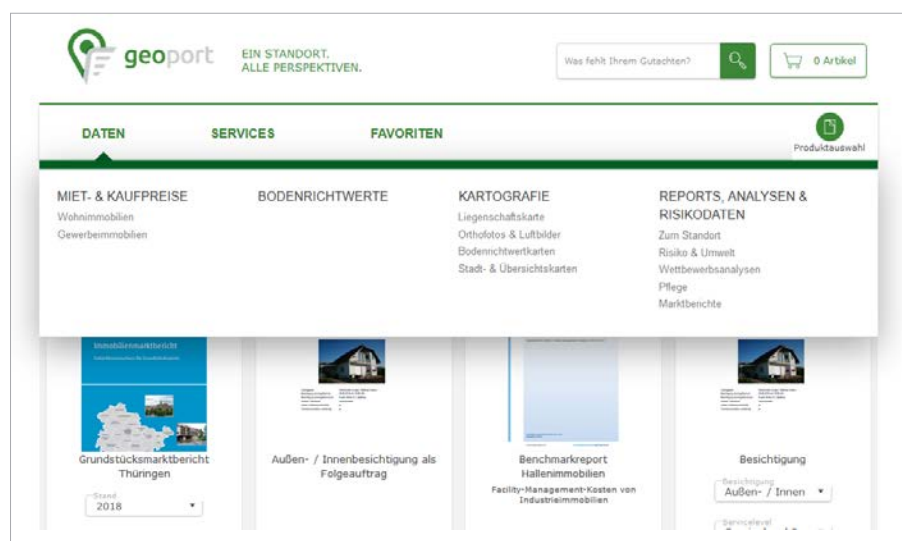
Die einzelnen Inhaltspunkte spiegeln dabei die Struktur der geoport-Sidebar (in Verbindung mit der Bewertungssoftware LORA[®] und in Verbindung mit baufi.me) und des geoport-Shops wieder. Beim Aufruf eines Produktes im Shop oder in der Sidebar erhalten Sie neben der Miniaturansicht auch eine Produktbeschreibung. Zusätzlich dazu finden Sie in der jeweiligen Anwendung ein Produktbeispiel, welches den Inhalt erläutert und das Layout veranschaulicht.

Diese Produktübersicht erhebt keinen Anspruch auf Vollständigkeit. Änderungen sind vorbehalten. Des Weiteren sind die hier ausgewiesenen Kosten Nettopreise.

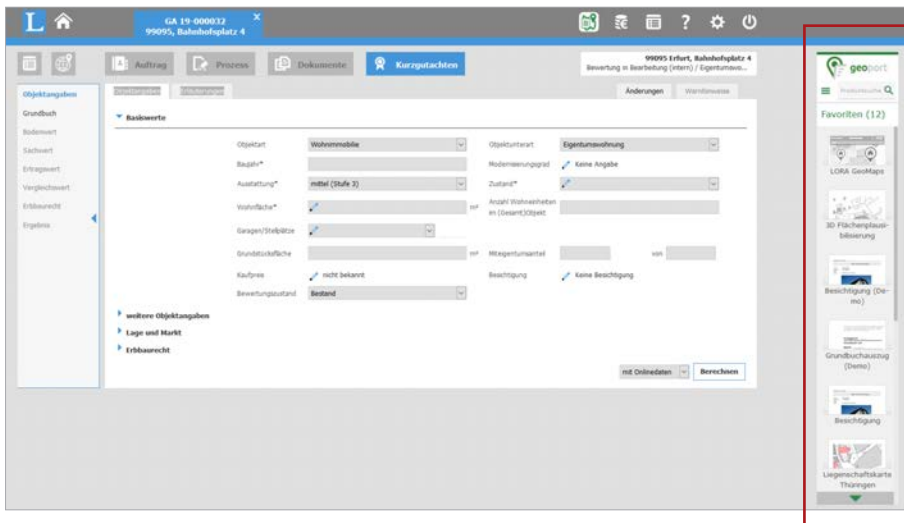
Startseite des geoport-Shops



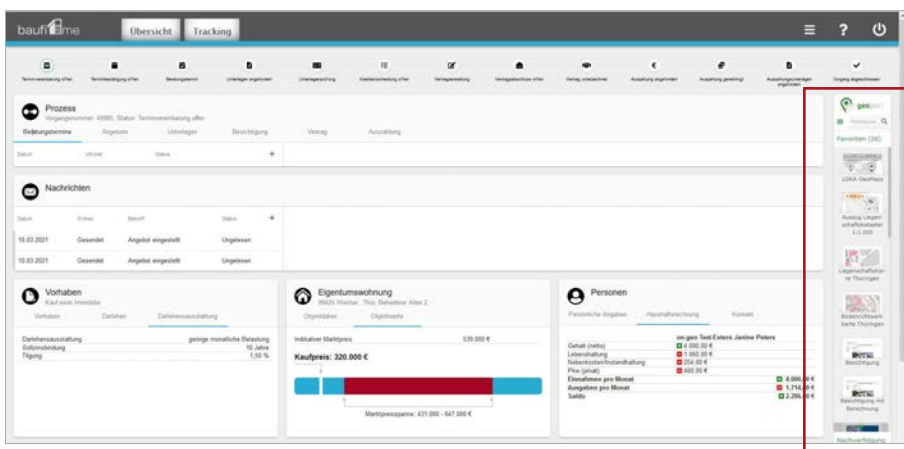
Kategorieübersicht des geoport-Shops am Beispiel „Daten“



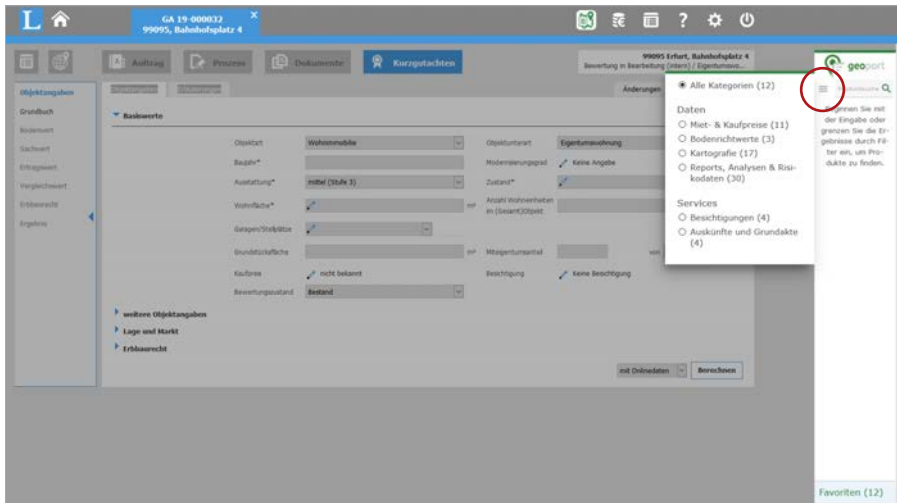
Startansicht LORA® mit der geoport-Sidebar (Favoritenansicht)



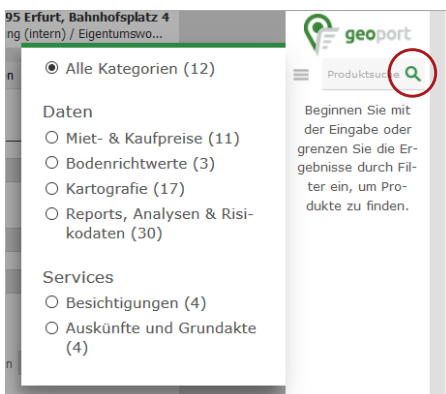
Startansicht baufi.me mit der geoport-Sidebar (Favoritenansicht)



Der Wechsel von der Favoritenansicht zur Kategorieübersicht erfolgt über den Menüpunkt. (Hier am Beispiel in der LORA Software)



Über die Suchfunktion können Sie komfortabel die Daten finden, die Sie benötigen und das sortiert nach Kategorien.



Daten

Miet- und Kaufpreise – Wohnimmobilien



IS24 Kaufpreise für Wohnimmobilien - Historisch

Marktbericht zur vergleichenden Betrachtung der Kaufpreissituation auf dem Wohnimmobilienmarkt für unterschiedliche räumliche Ebenen (für zurückliegende Zeiträume).



IS24 Mietpreise für Wohnimmobilien - Historisch

Marktbericht zur vergleichenden Betrachtung der Mietpreissituation auf dem Wohnimmobilienmarkt für unterschiedliche räumliche Ebenen (für zurückliegende Zeiträume).



IS24 Kaufpreise für Wohnimmobilien

Marktbericht zur vergleichenden Betrachtung der Kaufpreissituation auf dem Wohnimmobilienmarkt für unterschiedliche räumliche Ebenen.



IS24 Mietpreise für Wohnimmobilien

Marktbericht zur vergleichenden Betrachtung der Mietpreissituation auf dem Wohnimmobilienmarkt für unterschiedliche räumliche Ebenen.



on-geo Vergleichsmieten und -preise für Wohnimmobilien

Vergleichsmieten und -preise zu einer definierten Objektart.



ImmoPrice

Automatisierte Vergleichspreisermittlung für Wohnimmobilien. Professionell, effektiv und einfach.



F + B – Mietauskunft mit zeitlicher Entwicklung

Mit der F + B Mietauskunft liegt ein System von ortsüblichen Vergleichsmieten für alle Gemeinden Deutschlands vor. Damit kann zu jeder Lage für acht Baualtersgruppen, verschiedene Ausstattungsstufen und Wohnungsgrößen die nachhaltig erzielbare Miete ermittelt werden.

Daten

Miet- und Kaufpreise – Gewerbeimmobilien



IS24 Mietpreise für Gewerbeimmobilien - Historisch

Marktbericht zur vergleichenden Betrachtung der Kaufpreissituation auf dem Gewerbeimmobilienmarkt für unterschiedliche räumliche Ebenen (für zurückliegende Zeiträume).



IS24 Miet- und Kaufpreise für Gewerbeimmobilien - Historisch

Marktbericht zur vergleichenden Betrachtung der Miet- und Kaufpreissituation auf dem Gewerbeimmobilienmarkt für unterschiedliche räumliche Ebenen (für zurückliegende Zeiträume).



IS24 Mietpreise für Gewerbeimmobilien

Marktbericht zur vergleichenden Betrachtung der Mietpreissituation auf dem Gewerbeimmobilienmarkt für unterschiedliche räumliche Ebenen.



IS24 Miet- und Kaufpreise für Gewerbeimmobilien

Marktbericht zur vergleichenden Betrachtung der Miet- und Kaufpreissituation auf dem Gewerbeimmobilienmarkt für unterschiedliche räumliche Ebenen.

Bodenrichtwerte



Bodenrichtwertkarte

Karte mit Bodenrichtwertzonen und Bodenrichtwerten



Bodenrichtwertauskunft vom Gutachterausschuss

Bodenrichtwertauskunft

Kartografie – Liegenschaftskarte



Liegenschaftskarte

Auszug aus dem Liegenschaftskataster der Vermessungsämter.

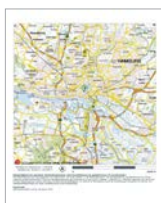
Daten

Kartografie – Orthophotos und Luftbilder



Orthophotos und Luftbilder
Orthophotos und Luftbilder in Farbe.

Kartografie – Stadt- und Übersichtskarten



Übersichtskarte MairDumont
Übersichtskarte mit regionaler Verkehrsinfrastruktur.



Regionalkarte MairDumont
Regionalkarte mit regionaler Verkehrsinfrastruktur.



Übersichtskarte Falk
Übersichtskarte mit Gemeinden und regionaler Verkehrsinfrastruktur.



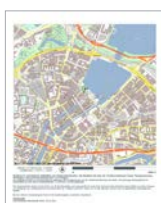
Stadt- und Straßenkarte Falk
Stadt- und Straßenkarte mit Verkehrsinfrastruktur.



Übersichtskarte on-geo
Übersichtskarte in verschiedenen Maßstäben.



Regionalkarte on-geo
Regionalkarte in verschiedenen Maßstäben.



Stadtplan on-geo
Stadtplan in verschiedenen Maßstäben mit Verkehrsinfrastruktur.



Deutschlandkarte on-geo
Übersicht von Deutschland zur Visualisierung der Lage einer Adresse im bundesweiten Kontext.

Daten

Reports, Analysen und Risikodaten – Zum Standort



Potenzialanalyse

Das Produkt liefert Detailinformationen zu Demografie und Ökonomie für frei definierbare Einzugsgebiete.



City-Basics mit Stadtplan

City-Basics mit demografischen Daten, Struktur- und Wirtschaftsdaten und OpenStreetMap Stadtplan 1:20.000



City-Basics

City-Basics mit demografischen Daten, Struktur- und Wirtschaftsdaten.



Report Mikromarkt

Soziodemografische- und ökonomische Daten auf PLZ-Ebene.



Report Makromarkt

Soziodemografische- und ökonomische Daten auf Gemeinde-Ebene.



Wohnlage Kompakt

Lageeinschätzung der Mikro- und Makrolage einer Objektadresse.



Gemeindegkennziffern

Statistischer Bericht auf Grundlage der Erhebung von Statistischen Ämtern von Bund und Ländern.



Übersichtskarte mit Infrastrukturinformationen

Die Region im Maßstab 1:200.000



Übersicht Deutschland



Wohnwert-Paket

Das Paket enthält die Produkte on-geo Vergleichsmieten und -preise für Wohnimmobilien, Wohnlage Kompakt sowie einen OpenStreetMap Stadtplan.

Daten

Reports, Analysen und Risikodaten – Zum Standort



Wohnlage-Analyse

Flächendeckende kartografische Darstellung der Wohnlagequalität im Verhältnis zum Landkreis **oder** zum Bund.



Paket Wohnlage-Analyse

Flächendeckende kartografische Darstellung der Wohnlagequalität im Verhältnis zum Landkreis **und** zum Bund.



Researchpaket

Report zur Einschätzung der Lage eines Wohnobjektes inkl. Kartografie, Wohnlagebeschreibung (Mikro/Makrolage) und Risikoeinschätzung (Hochwasser und Starkregen).



my STmate

Erworben wird ein Nutzungsrecht für STmate. Es gibt 3 Varianten: Start-, Experten- und Profipaket. Jedes Paket enthält unterschiedlich viele Aktionen für die Nutzung von my STmate. Mit den Aktionen können u.a. Bewertungsdaten für eine Wohnimmobilie in Deutschland abgerufen und bearbeitet werden. Zusätzlich stehen thematische Karten für Deutschland zur Verfügung.



Standortanalyse Wohnen/ Büro/Einzelhandel

Der Report Standortanalyse beinhaltet für eine vom Anwender wählbare Assetklasse (wohnwirtschaftliche Nutzung, Büro, Einzelhandel) und auf Basis der vorgegeben Adresse ein komprimiertes Makro-/Mikrolage-Dossier und umfasst nachfolgende Informationen:

- Kartographische Darstellungen
- Kennzahlen Gemeinde
- Automatisch generierter Makrolagetext
- Onepager Makrolage
- Automatisch generierter Mikrolagetext
- Onepager Mikrolage
- Mikrolagerating

Der Report ist so aufbereitet, dass er direkt in die Standortbeschreibung eines LORA-Gutachtens eingefügt werden kann und so eine äußerst effektive Unterstützung für die gutachterliche Recherchetätigkeit bietet.

Anbieter: Fahrländer Partner AG

Daten

Reports, Analysen und Risikodaten – Risiko und Umwelt



Zürs Hochwassergefährdungsklassen
Report zur Gefährdungsklassen-Analyse



Starkregengefährdung
Report zur Visualisierung des Gefährdungspotenzials einer Immobilie bei einem Starkregenereignis.



Paket Unwetterisiko
Das Paket besteht aus den Einzelprodukten Zürs Hochwassergefährdung und Starkregengefährdung.



Natural Hazards Edition Single Risk Assessment Report
Die Natural Hazards Edition ist eine umfassende Softwarelösung zur Analyse und zum Management physischer Risiken aus Naturgefahren.



Naturgefahrenanalyse K.A.R.L. Wohnen (Onepager)
Mit Hilfe von K.A.R.L.® können Sie für Ihr Immobilienobjekt konkrete Risiken durch Naturgefahren berechnen lassen. Unterschiedliche Gebäudetypen werden in K.A.R.L.® durch spezifische Vulnerabilitätskurven berücksichtigt, die die Empfindlichkeit eines Gebäudes gegenüber Naturgefahren beschreiben. Die Ergebnisse der Naturgefahren-Analyse wird hier für Wohnimmobilien in einem übersichtlichen Kurzberichtes (OnePager) bereitgestellt.



Naturgefahrenanalyse K.A.R.L. Wohnen (Pro-Report)
Mit Hilfe von K.A.R.L.® können Sie für Ihr Immobilienobjekt konkrete Risiken durch Naturgefahren berechnen lassen. Unterschiedliche Gebäudetypen werden in K.A.R.L.® durch spezifische Vulnerabilitätskurven berücksichtigt, die die Empfindlichkeit eines Gebäudes gegenüber Naturgefahren beschreiben. Die Ergebnisse der Naturgefahren-Analyse werden hier für Wohnimmobilien in Form eines detaillierten Langberichtes (ProBericht) bereitgestellt.



Naturgefahrenanalyse K.A.R.L. Wohnen Kompakt (Onepager + Pro-Report)
Mit Hilfe von K.A.R.L.® können Sie für Ihr Immobilienobjekt konkrete Risiken durch Naturgefahren berechnen lassen. Unterschiedliche Gebäudetypen werden in K.A.R.L.® durch spezifische Vulnerabilitätskurven berücksichtigt, die die Empfindlichkeit eines Gebäudes gegenüber Naturgefahren beschreiben. Die Ergebnisse der Naturgefahren-Analyse werden hier kompakt hier für Wohnimmobilien in Form eines übersichtlichen Kurzberichtes (OnePager) und eines detaillierten Langberichtes (ProBericht) bereitgestellt.



Naturgefahrenanalyse K.A.R.L. Gewerbeobjekt
Mit Hilfe von K.A.R.L.® können Sie für Ihr Immobilienobjekt konkrete Risiken durch Naturgefahren berechnen lassen. Unterschiedliche Gebäudetypen werden in K.A.R.L.® durch spezifische Vulnerabilitätskurven berücksichtigt, die die Empfindlichkeit eines Gebäudes gegenüber Naturgefahren beschreiben. Die Ergebnisse der Naturgefahren-Analyse werden zum einen in Form eines übersichtlichen Kurzberichtes (OnePager) für Wohn- und Gewerbeimmobilien und zum anderen in Form eines detaillierten Langberichtes (ProBericht - nur Gewerbeimmobilien) bereitgestellt.

Daten

Reports, Analysen und Risikodaten – Wettbewerbsanalyse



Kombinierte Wettbewerbsdarstellung

Überblick und Detailinformationen zu Märkten verschiedener Segmente im Einzelhandel.



Wettbewerb DIY-Handel, Garten-Center, Heimtiermärkte

Die Wettbewerbsdarstellung für den DIY-Handel, Garten-Center und Heimtiermärkte liefert für jede dieser Branchen einen Überblick über die Märkte im Umfeld der vorgegebenen Lokalität sowie Detailinformationen zu jedem Markt.



Wettbewerb Einkaufszentren

Überblick und Detailinformationen über Einkaufszentren.



Wettbewerb Lebensmitteleinzelhandel

Überblick und Detailinformationen über Lebensmitteleinzelhandel.



Wettbewerb Lebensmitteleinzelhandel (Großobjekte)

Überblick und Detailinformationen über Großprojekte im Lebensmitteleinzelhandel.

Reports, Analysen und Risikodaten – Pflege



Vollstationäre Pflegeeinrichtungen PLUS

Detaillierte Platz- und Preisangaben, Auswertungen, Einwohner- und Pflegestatistiken, Gebiete wählbar.



Prognose: Hochaltrige und Pflegebedürftige

Der Report zeigt demographische Entwicklungen für hochaltrige Menschen sowie Pflegebedürftige auf Landkreisebene.

Daten

Reports, Analysen und Risikodaten – Hallen und Logistik



Marktreport Industrieimmobilien

Der Marktreport Industrieimmobilien bietet eine bundesweite Betrachtung des gesamten Hallenflächenmarktes bis auf Kreisebene.



Industrial-Compact Marktbericht 2017

Standort- und Mietpreisanalyse für Hallenflächen.



Lebenszykluskosten – Benchmarkreport für Hallengebäude

In Deutschland wurde erstmalig eine bundesweite Betrachtung der Instandsetzungskosten von Industrieimmobilien in Abhängigkeit von Lebenszykluskosten für Lager, Logistik- und Produktionsflächen durchgeführt.



Sanierungskosten – Benchmarkreport für Hallengebäude und Grundstücke

Anhand der Betrachtung von rund 7.000 Gebäuden mit mehr als 72 Mio qm Hallenfläche und 245 Mio. qm dazugehöriger Grundstücksfläche gibt dieser Report Antworten auf die Frage der Höhe der Kostenblöcke für Sanierung von Gebäuden und Grundstücken.



IndustrialQuickValuation

Deutschlands führende Onlinebewertung für Hallengebäude.



IndustrialPort Bundle – Marktbericht

Die IndustrialPort Bundle Marktberichte beinhalten detaillierte Analysen und Auswertungen von Standorteignung, Miete, Bewirtschaftungskosten sowie dem Liegenschaftszins auf Gemeindeebene.

Reports, Analysen und Risikodaten – Versicherungswert



Versicherungswert/versicherte Wohnfläche

Der Wohngebäudereport Kompakt dient zur Anerkennung des Unterversicherungsverzichts für Wohngebäudeversicherungen nach Wohnfläche oder nach Versicherungswert 1914.

Services

Besichtigungen



Besichtigung

Außen- und Innenbesichtigung für wohnwirtschaftliche Objekte.



Besichtigung mit Berechnung

Außen- und Innenbesichtigung inkl. Bruttogrundflächenberechnung und Wohnflächenberechnung.



Gewerbebesichtigung

Außen- und Innenbesichtigung für kleine Gewerbeimmobilien.

Auskünfte und Grundakte – Alt- und Baulasten



Altlastenauskunft

Auszug aus dem geführten Verzeichnis für Altlasten.



Baulastenauskunft

Auszug aus dem geführten Verzeichnis für Baulasten.

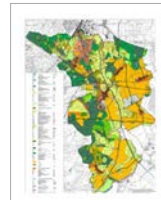
Services

Auskünfte und Grundakte – Amtliche Auskünfte



Bauakte

Einsicht in die Bauakte und Bereitstellung einer Kopie.



Flächennutzungsplan und Bauplanungsrecht

Einholung einer städteplanerischen Auskunft bei dem für das jeweilige Gebiet zuständige Amt.



Denkmalschutzauskunft

Auskunft bei der jeweils zuständigen Denkmalschutzbehörde

Auskünfte und Grundakte – Grundakte



Grundbuchauszug

Bei Bestellung dieses Produktes ist on-geo eine entsprechende Eigentümergelegenheit vorzulegen. Mit dieser erklärt der im Grundbuch aufgeführte Eigentümer sein Einverständnis zur Einsichtnahme gegenüber on-geo. Ohne vorliegende inhaltlich korrekte Eigentümergelegenheit kann keine Bearbeitung der Bestellung erfolgen.



Teilungserklärung

Bereitstellung eines unbeglaubigten Auszuges der Bewilligungsurkunde. Die Bewilligung betrifft beispielsweise den Inhalt des einzutragenden Rechts (z.B. Hypothek, Grundschuld, Wegerecht oder eine andere Dienstbarkeit), die Befristung eines Rechts oder Löschung eines Rechts.



Eintragungsbewilligung

Bereitstellung eines unbeglaubigten Auszuges der Eintragungsbewilligung in Bezug auf definierte Rechte/Lasten (z.B. Auflassungsvormerkung, Wegerecht, Leitungsrecht, Wohnrecht etc.) – wahlweise:

- Urkunden zur Hauptteilung
- Nachtrag
- Pläne zur Hauptteilung
- Pläne zum Nachtrag (wenn vorhanden)



Grundbuchauszug mit Blatt-Recherche, unbeglaubigt (online)

Im Rahmen der Leistungen im automatisierten Abrufverfahren erbringt on-geo die Recherche nach einem unbekanntem Grundbuchblatt anhand von Angaben über Flurstück oder Eigentümer und die Bereitstellung der Kopie des amtlichen Grundbuchauszuges. Bei Bestellung dieses Produktes ist on-geo eine entsprechende Eigentümergelegenheit vorzulegen.

Services

Gutachten – Standardgutachten



Qualifizierte Wertindikation

Beauftragung von qualifizierten Wertindikationen für wohnwirtschaftliche Objekte (MFH) innerhalb Kleindarlehengrenze.



Kurzgutachten

Beauftragung von Kurzgutachten (gem. § 24 BelWertV) für wohnwirtschaftliche Objekte (ETW) innerhalb Kleindarlehengrenze.



Vollgutachten

Beauftragung von Vollgutachten (gem. § 5 BelWertV i.V.m. § 16 Abs. 1 und 2 PfandBG) für wohnwirtschaftliche Objekte mit einem gewerblich genutzten Anteil kleiner 1/3.

Services

Gutachten – Rohgutachten Standard (Ein-/Zweifamilienhaus)

Das *Rohgutachten Standard* unterstützt Sie bei der Immobilienbewertung. Sämtliche für die Immobilienbewertung erforderlichen Grunddaten werden beschafft und in den LORA-Auftrag eingefügt, der mit Ihren Stammdaten erstellt wurde.

Das Rohgutachten umfasst folgendes Leistungspaket:

- Außen-/Innenbesichtigung
- Wohnflächenerfassung vor Ort
- Bruttogrundflächenerfassung vor Ort
- Grundbuch
- Liegenschaftskarte
- Mikro- und Makrolage
- Onlinedaten

Gutachten – Rohgutachten Standard (Eigentumswohnung)

Das *Rohgutachten Standard* unterstützt Sie bei der Immobilienbewertung. Sämtliche für die Immobilienbewertung erforderlichen Grunddaten werden beschafft und in den LORA-Auftrag eingefügt, der mit Ihren Stammdaten erstellt wurde.

Das Rohgutachten umfasst folgendes Leistungspaket:

- Außen-/Innenbesichtigung
- Wohnflächenerfassung vor Ort
- Grundbuch
- Liegenschaftskarte
- Mikro- und Makrolage
- Onlinedaten

Allgemeine Informationen über die Gutachten

Die Immobilienbesichtigungen und die Flächenerfassungen vor Ort (Wohnfläche und Bruttogrundfläche) werden durch ein umfangreiches Netzwerk an qualifizierten und zertifizierten Sachverständigen vorgenommen, welche die Anforderungen der Auftraggeber und der BelWertV erfüllen. Die Objektangaben, die Flächenangaben, die Grundbuchdaten und die Einschätzung zur Mikro- und Makrolage werden in die Datenfelder des LORA-Auftrages übernommen.

Der ausgelieferte Rohgutachtenauftrag enthält den Besichtigungsbericht inkl. Fotos über alle das Objekt eindeutig charakterisierenden Merkmale, um den Wertermittlern ein aussagekräftiges Bild über die Immobilie und deren Umfeld geben zu können. Ein diskretes Auftreten vor Ort sowie die Einhaltung aller regulatorischen- und Datenschutzvorgaben sind dabei obligatorisch.

Ansprechpartner

Sie haben Fragen? Unsere Ansprechpartner helfen Ihnen gern weiter!



Raymond Durant
Research, Daten und Services

0361 - 21 68 134
raymond.durant@on-geo.de



Peter Fischer
Key Account Manager

0361 - 21 68 12 006
peter.fischer@on-geo.de